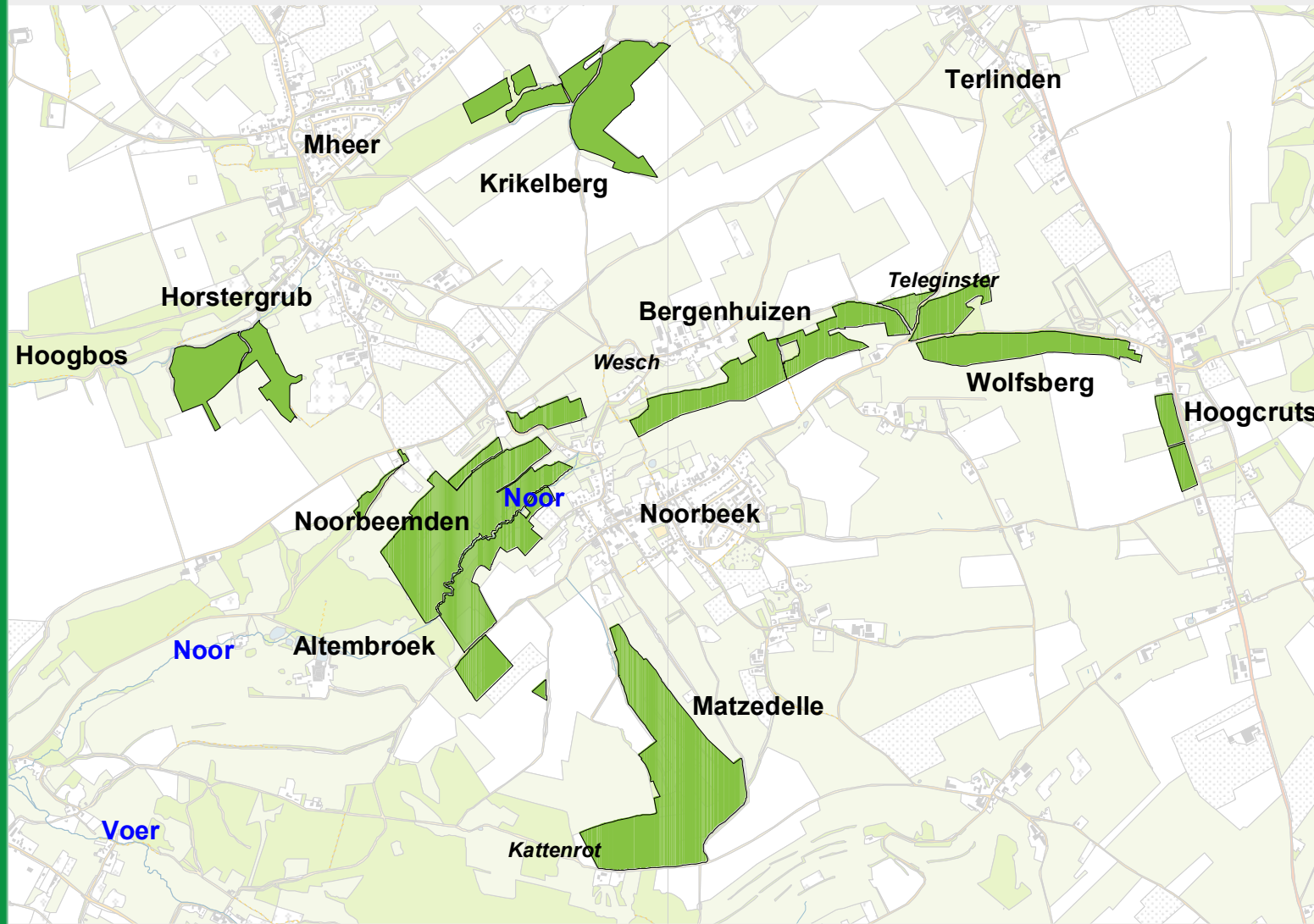


Vegetatie en flora

Noorbeemden en Horstergrub



Noorbeemden en Horstergrub

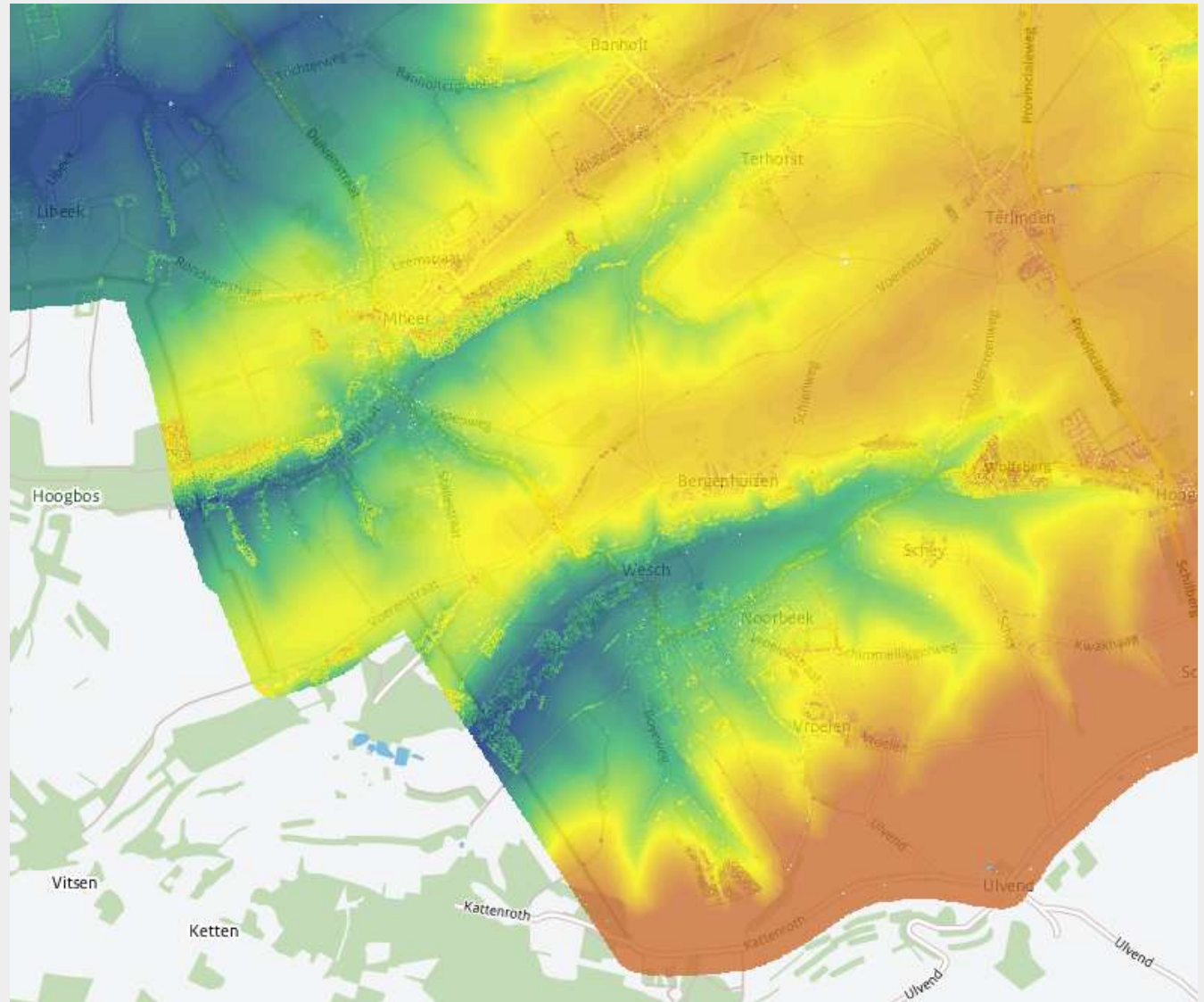


Cultuurhistorie



1830-1850

Bodem



Belangrijke waarden

- Natura2000-doelen:
 - 1) Vochtige alluviale bossen
 - 2) Eiken-Haagbeukenbos
 - 3) Kalktufbronnen
 - 4) Vliegend hert



- Natte, bloemrijke (schraal-)graslanden
- Kleinschalig landschap met heggen en graften
- Bijzondere planten en dieren
- Relatie met omliggende natuurrijke gebieden

N2000 Noorbeemden en Hoogbos

Legenda

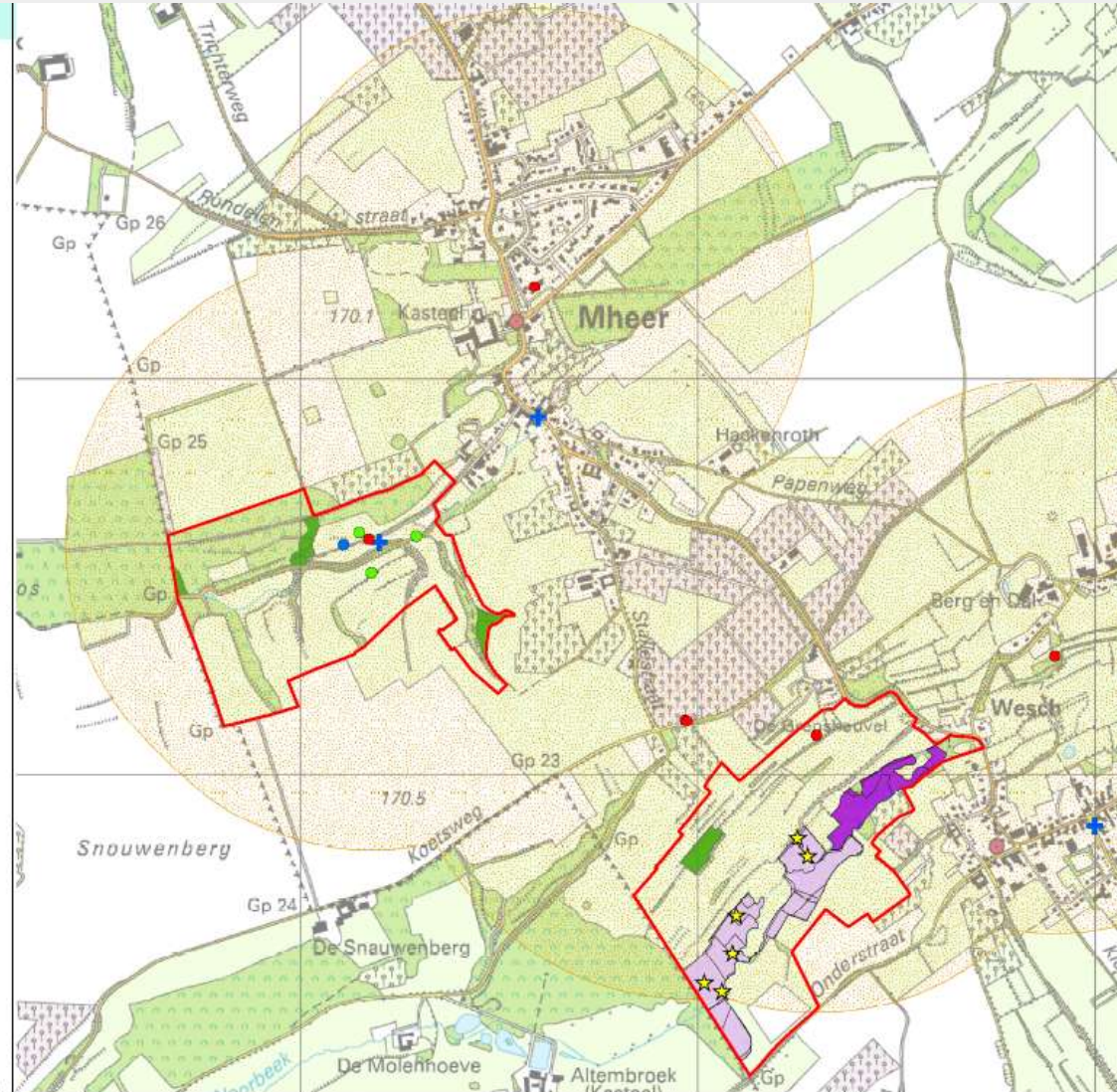
- Begrenzing Natura 2000 gebieden
- ★ Kalktuftbronnen (H7220)
- Vliegend hert (H1083)**
- Geslacht:
 - Man
 - Vrouw
 - Onbekend
 - + Vliegend hert voor 2004
- Leefgebied vliegend hert
- Eiken-haagbeukenbossen (H9160)
- Vochtige alluviale bossen (H91E0)
- Vochtige alluviale bossen (H91E0)



schaal: 1:11.500 10904_1262 11-06-2009

bureau Geo en Administraties **sector GIS**

© Provincie Limburg
 Top. ondergrond © 2008 Kadaster/Geo, Apeldoorn © Eurosense Breda



Doelstellingen Natuurmonumenten

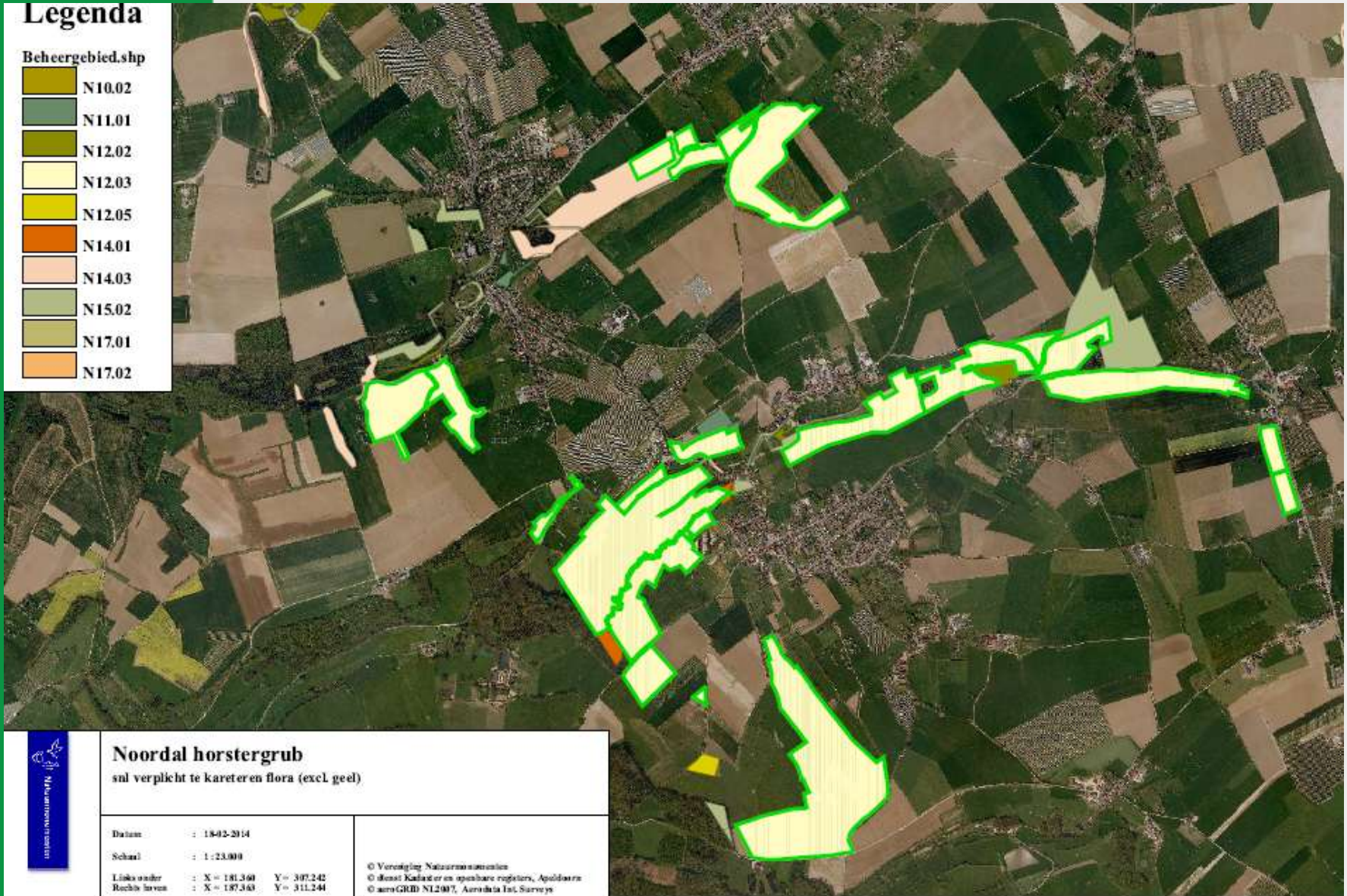
- Behoud en verbetering bronbeeknatuur (Natura 2000)
- Uitbreiding en verbetering Eiken-haagbeukenbos (Natura 2000)
- Meer vliegende herten (Natura 2000)
- Versterken cultuurhistorische landschapsstructuur
- Behoud en herstel van vochtige hooilanden
- Herstel van droge schraalgraslanden
- Hogere kwaliteit kruiden- en faunarijk grasland
- Versterken ecologische verbindingen
- Meer vroedmeesterpadden en eventuele herintroductie geelbuikvuurpad
- Bijdrage aan instandhouding Glanrund
- Behoud aantrekkelijk, rustig wandelgebied
- Extensivering gebruik veldwegen en opheffen barrières

Inventarisatie

Legenda

Beheergebied.shp

	N10.02
	N11.01
	N12.02
	N12.03
	N12.05
	N14.01
	N14.03
	N15.02
	N17.01
	N17.02



Noordal horstergrub

sal verplicht te karteren flora (excl. geel)

Datum : 18-02-2014

Schaal : 1 : 23.000

Links onder : X = 181.360 Y = 307.242
 Rechts boven : X = 187.368 Y = 311.244

© Vereniging Natuurmonumenten
 © Dienst Kadaster en openbare registers, Apeldoorn
 © auroGRB N12007, Auroditia Int. Surveys

Bronbossen



Bronbossen





Bronbossen



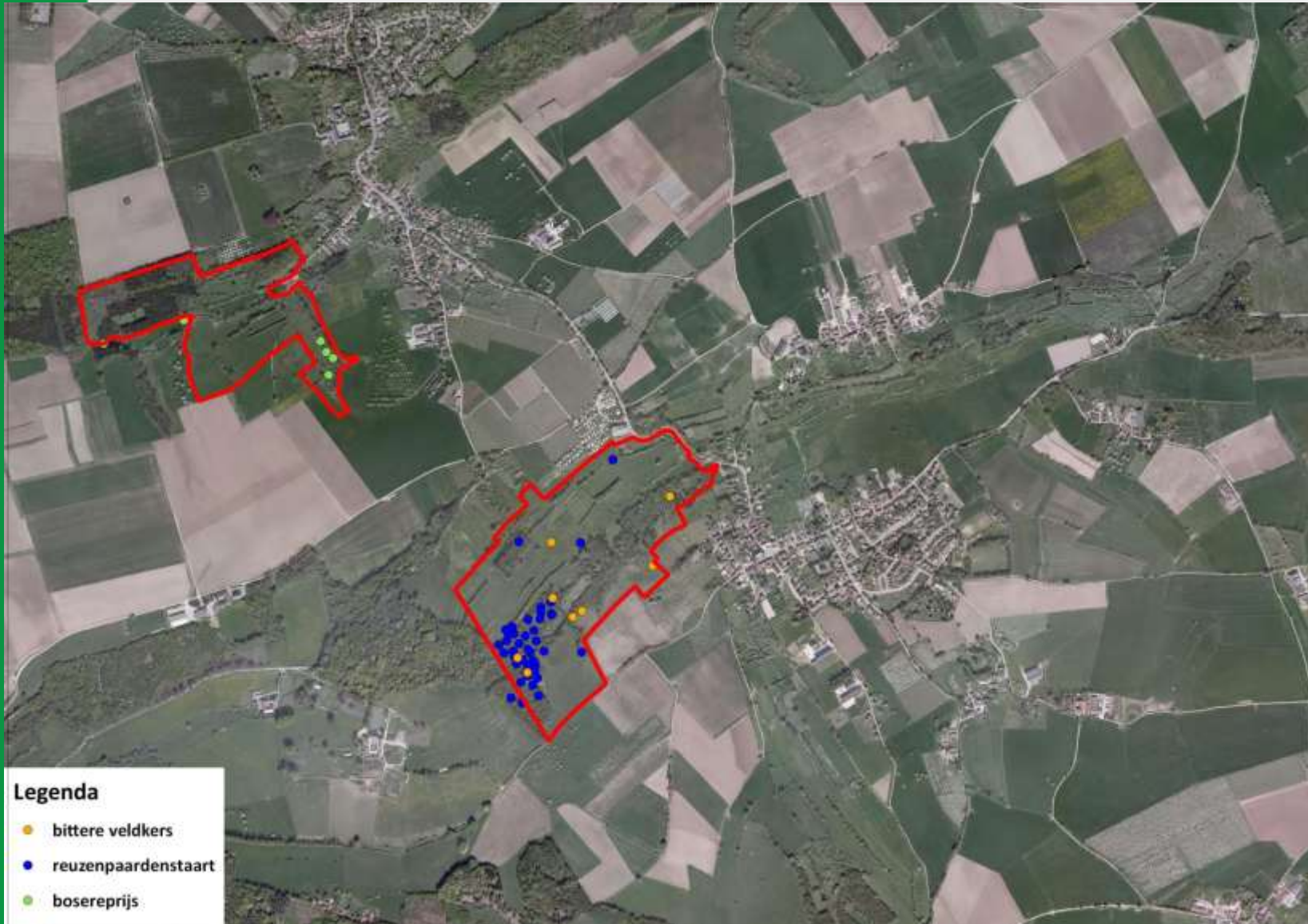
Bronbossen



Bronbossen



Bronbossoorten



Bronbossoorten



Legenda
slanke sleutelbloem
●

Maretak



Brede eikvaren



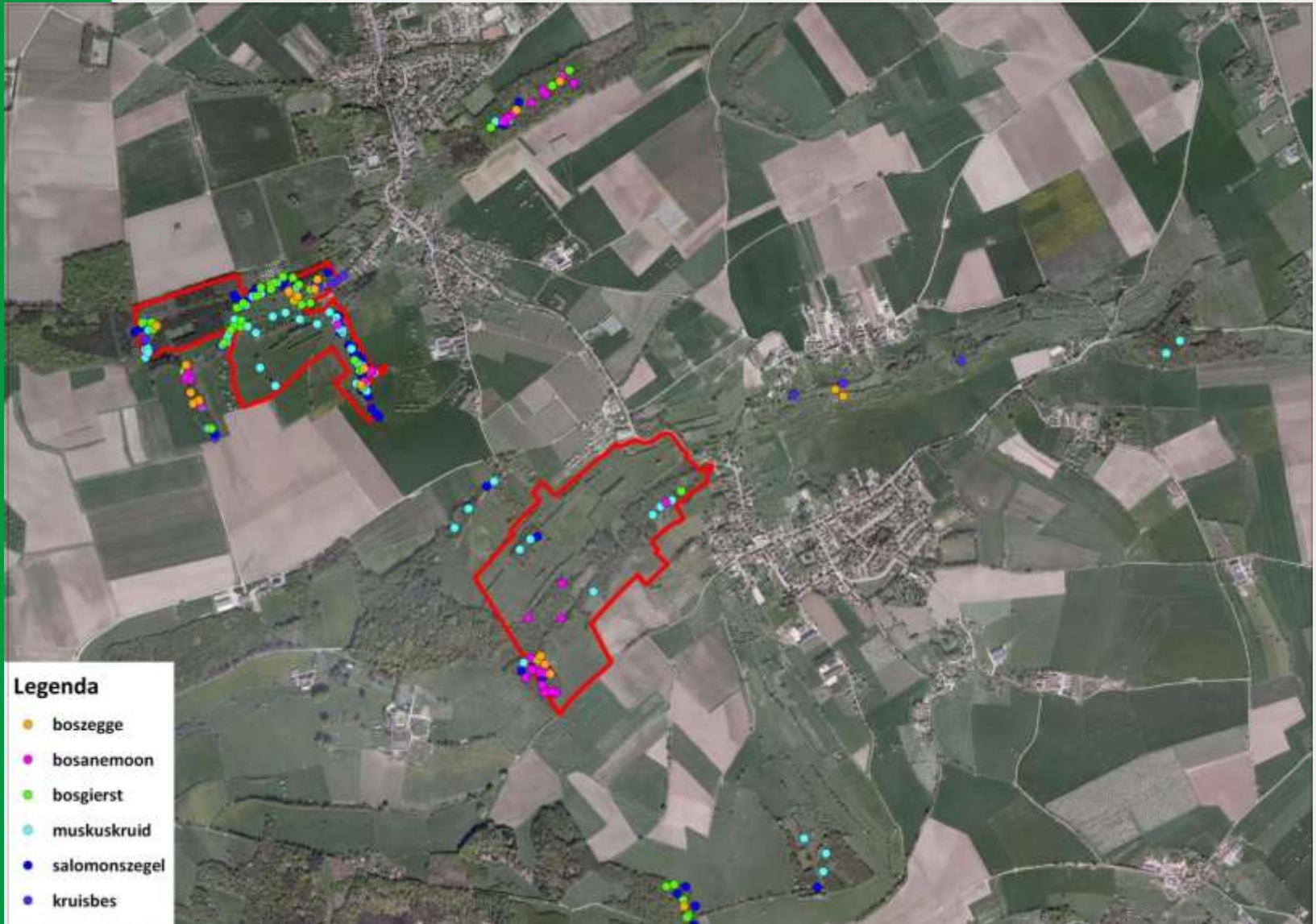
Zachte naaldvaren



Eiken-haagbeukenbos



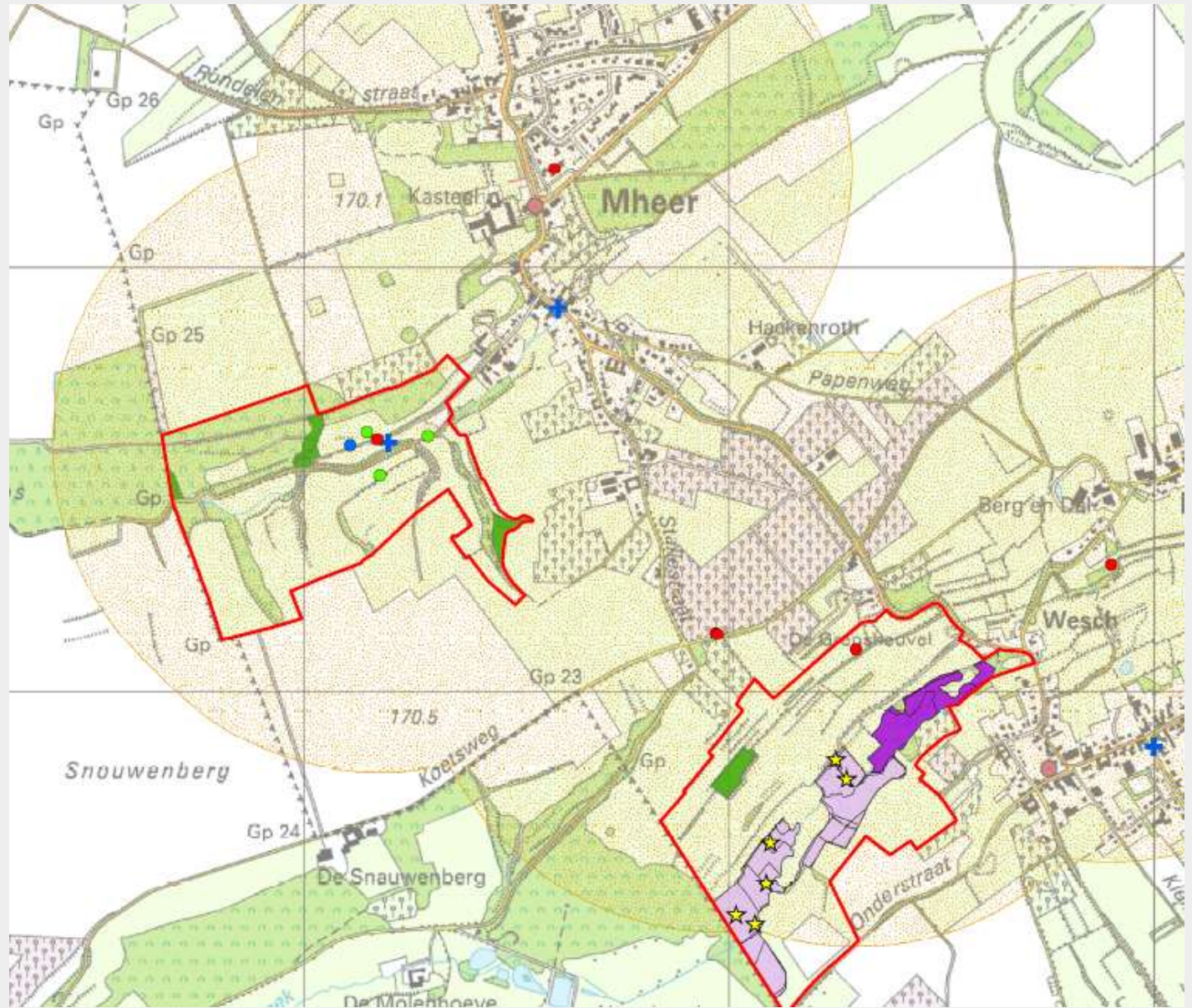
Eiken-haagbeukenbos



Eiken-haagbeukenbos



Eiken-haagbeukenbos



Zure bossen



Natte hooilanden



Natte hooilanden



Natte hooilanden



Natte hooilanden



Natte hooilanden



Natte hooilanden



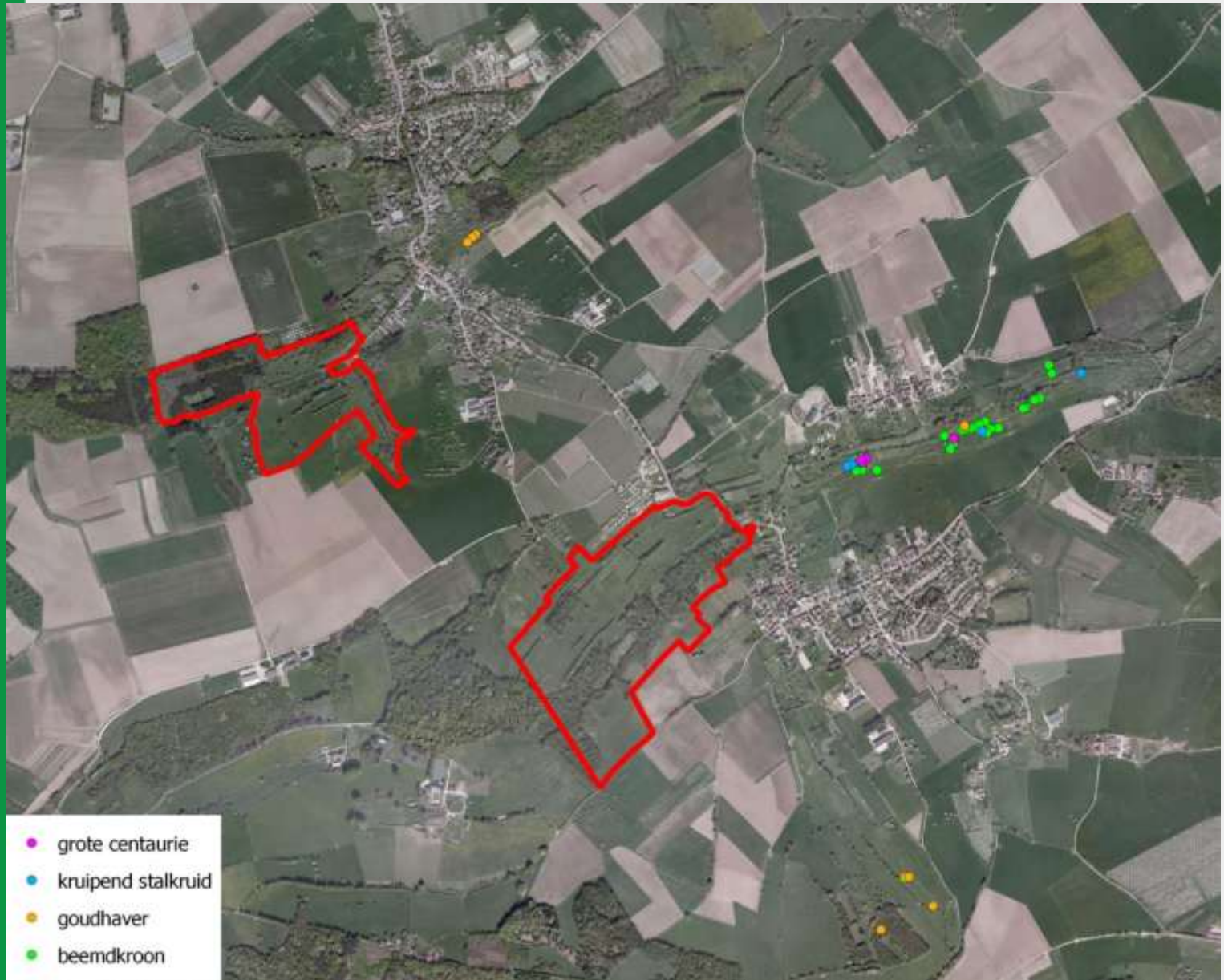
Natte hooilanden



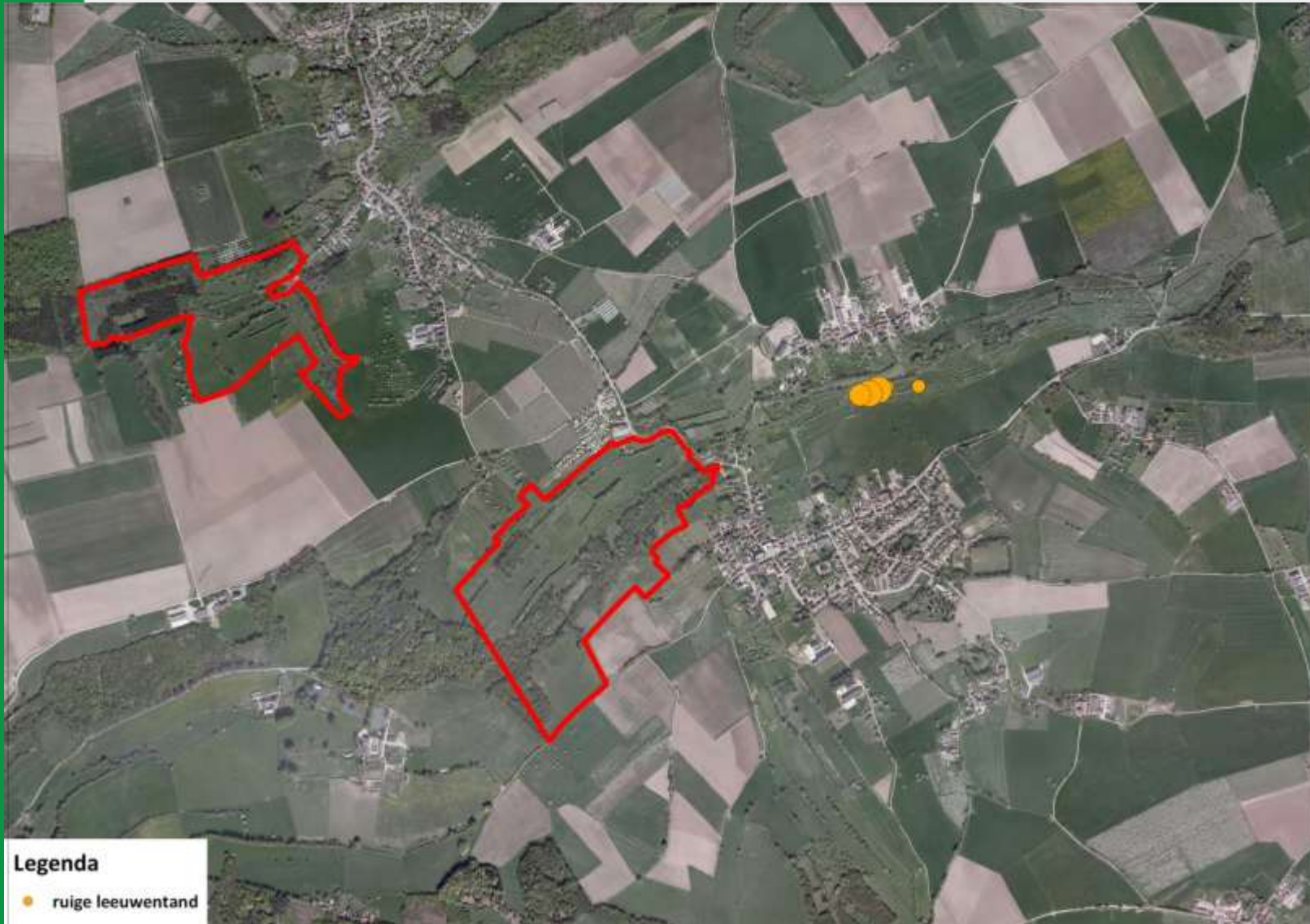
Soortenrijke hooilanden en zomen



Soortenrijke graslanden en zomen



Soortenrijke graslanden en zomen



Legenda

● ruige leeuwentand

Soortenrijke graslanden en zomen



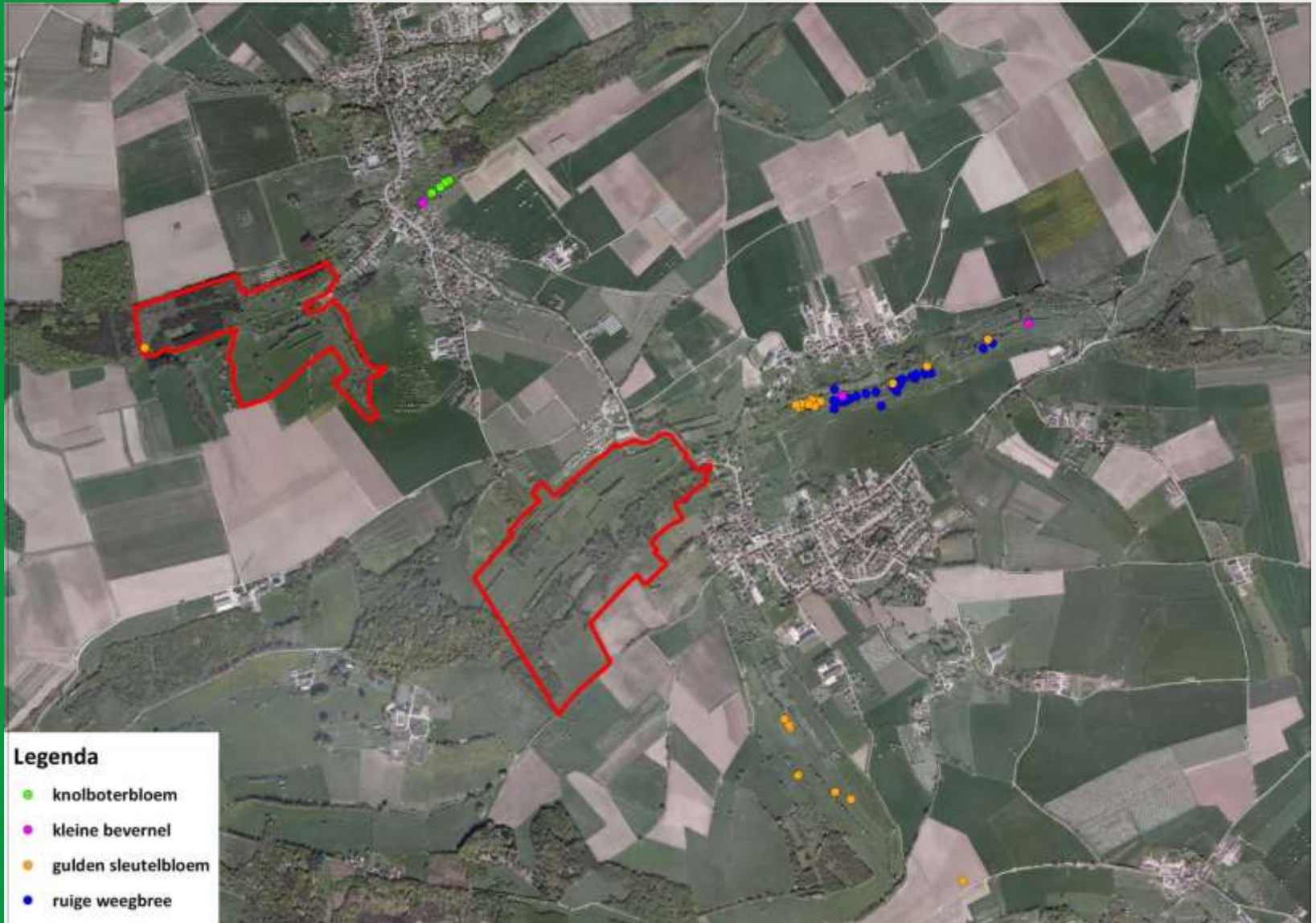
Weiden



Weiden



Weiden



Legenda

- knolboterbloem
- kleine bevernel
- gulden sleutelbloem
- ruige weegbree

Weiden



Heischrale graslanden



Heischrale graslanden



Akkers



Akkers



Tot besluit

Actueel meest bijzondere vegetatie en flora:

Bronbossen (incl. kalktufbronnen), natte hooilanden en meer, deels kwalitatief goed Eiken-haagbeukenbos dan verwacht.

Kansen:

Soortenrijke weides (Galio-Trifolietum), Glanshaverhooiland en toch ook droog schraalgrasland (Mheer, Hoog Cruts)

Knelpunten:

Milieucondities

Gebrek aan bronpopulaties

Vragen?